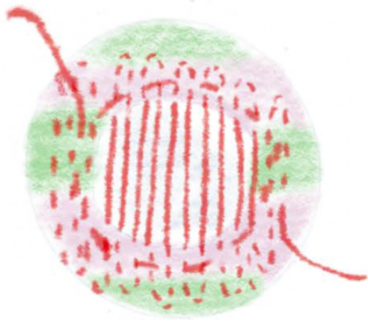
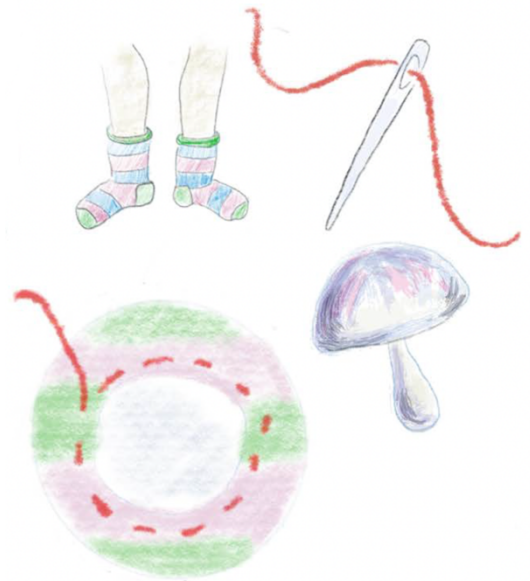


# Sut i drwsio hosan

Gallwch ddysgu sut i drwsio twll yn eich hoff hosan drwy ddilyn y cyfarwyddiadau yma. Rhaid wrth nodwydd darnio, edau o'r un trwch â'r edau yn eich hosan - a phellen wnïo (gallwch ddefnyddio taten neu oren yn ei lle). Gweithiwch ar y tu allan i'ch hosan.

Rhowch y bellen y tu mewn i'ch hosan fel y gallwch ei gweld drwy'r twll. Casglwch yr hosan o amgylch dolen y bellen fel y gorwedd yr hosan yn wastad ar draws top y bellen. Os yw'r twll yn fawr, gwnïwch gylch o bwythau o'i amgylch.



Gwnïwch resi o bwythau bach mewn llinellau cyfochrog ochr yn ochr â'r twll. Pan gyrhaeddwch y twll, ewch â'ch edau ar draws y twll a gwnewch gwpl o bwythau cyn troi i wneud rhes arall. Ailadroddwch hyn nes eich bod wedi gorchuddio'r twll mewn cyfres o edafedd fertigol. Dyma'r ystof.

I wehyddu'r anwe, rhowch ragor o edau lliw gwahanol drwy'r nodwydd. Gwnïwch bwythau bach, yn union fel o'r blaen, wrth ochr y twll.

Pan gyrhaeddwch edau'r ystof, cymerwch y nodwydd a mynd dros yr edefyn cyntaf, dan yr ail a thros y trydydd (rhes 1). Ailadroddwch y patrwm mynd drosodd a mynd dan nes gorffen y rhes. Gwnewch ychydig o bwythau bach a throwch i wneud rhes arall o anwe. Y tro yma, ewch dan yr edefyn cyntaf, dros yr ail a than y trydydd. Ailadroddwch y patrwm yma nes gorffen y rhes. Gwnewch ychydig o bwythau cyn troi am y rhes nesaf. Ailadroddwch resi 1 a 2 nes gorchuddio'r ystof. Defnyddiwch eich nodwydd i wthio'r anwe at ei gilydd.

Gorffennwch gyda phwythau bach i mewn i'r hosan. Gwehyddwch bennau rhydd yr edau i'r tu mewn i'ch hosan. Nid oes angen gwneud cwlwm.

